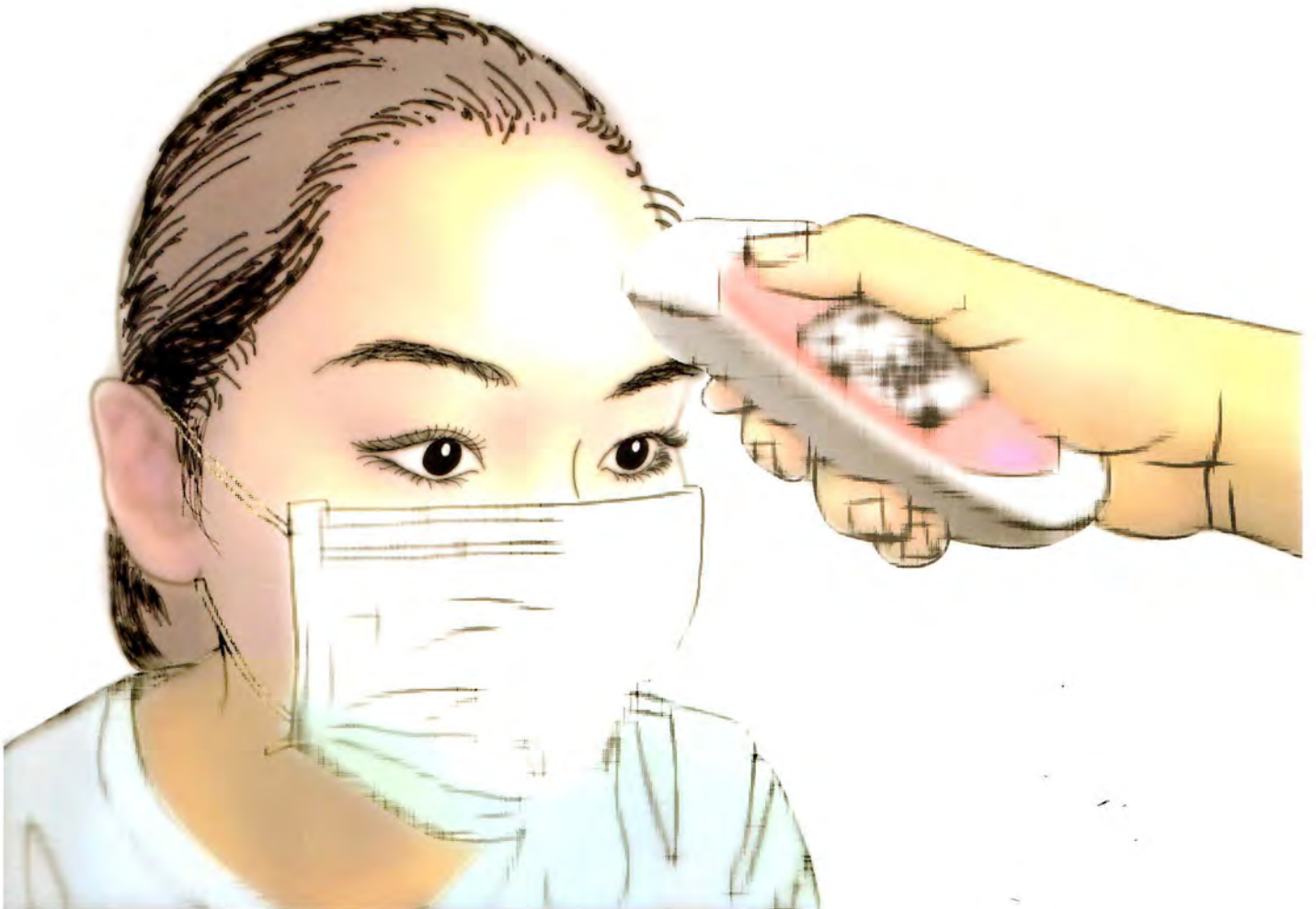


made
in
Japan

医療用非接触放射体温計

C I S E

medical thermometer



JAND-F

05E 01 TE DG

01 TE CG

01 TE PG

01 TE W

01 TE 45575027080118

45575027080118

45575027080118

45575027080118

05E 00 TE DG

01 TE CG

01 TE PG

01 TE W

00 TE 45575027080118

45575027080118

45575027080118

45575027080118

株式会社 あうる  あうる⁺ *medical*

〒279-0012 千葉県浦安市入船 3-70 A4-1 TEL : 047-374-3100 FAX : 047-350-3609 <http://medical.owlowl.co.jp>

衛生的、一秒測定、高性能。 医療用非接触放射体温計シーゼ。 これからの体温計の在り方です。

非接触 非感染

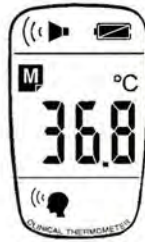
CISE は非接触、非感染の医療用放射体温計です。筐体には抗菌剤を配合し、衛生面も優れています。

一秒測定

問診中、瞬時に測定を行えます。測定時間はたったの1秒です。

見やすいディスプレイ

必要な情報が大きく見やすく表示されます。測定時はバックライトが点灯します。



高性能

額で測定を行います。耳式や腋下のような測定誤差はありません。測定誤差は±0.2℃と、高性能です。

連続測定8,000回

独自の省エネ技術により連続8,000回測定を実現しました。また、導波管はアルミを使用。放熱しやすい設計のため、蓄熱による測定値への影響を軽減させています。

QRコード

CISEは、製品毎にQRコード(製造番号)がラベル表示されています。機器管理を容易に行うことが可能です。

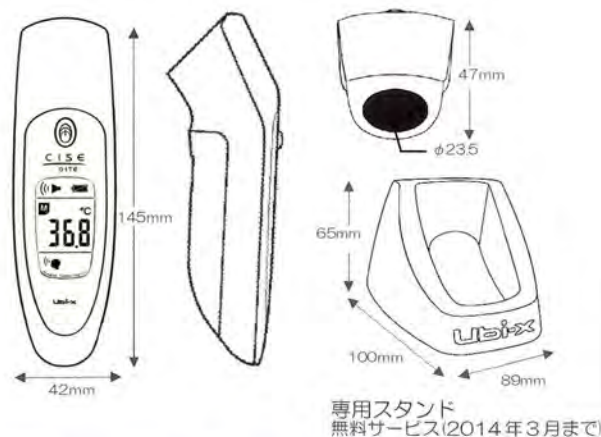


耐久性

体温計は過酷な使用環境が想定されます。耐久性は機種選定の重要な要素です。外装は耐衝撃性に優れたポリカーボネート製です。

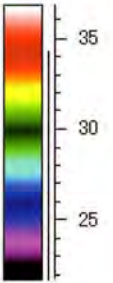
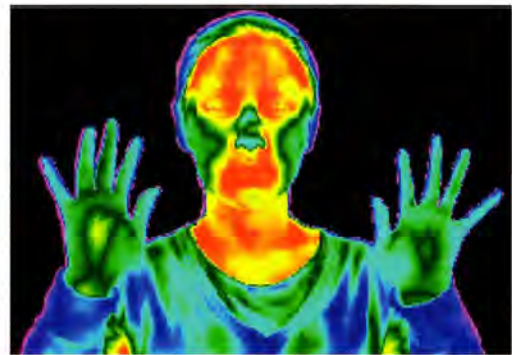
充実のトータル ケア サービス

- ユビックスは、安心をサポートします。
- 10日間 リペアサービス
- ソフトウェアアップグレードサービス
- 延長保守サービス
- 保証期間満了前の無償点検サービス



専用スタンド
無料サービス(2014年3月まで)

本カタログ記載の形状、仕様は予告なく変更することがあります。製品の色は印刷により異なります。



放射体温計とは・・・

全ての物質は、赤外線エネルギーを放射しています。放射体温計は、体表面から放射している赤外線を計測します。CISEは額より放射される赤外線エネルギーを体温に換算して表示します。



放射体温計は、測定対象との距離で測定面積が異なり、測定面積の平均温度を表示します。CISEは、測定距離と測定面積との関係は以下のようになります。

測定距離 [mm]	0	10	20	30	40
測定面積 φ[mm]	18.0	26.6	35.2	43.8	52.2

CISE(シーゼ)仕様

	01TE	99TS 2013年10月 発売予定
単品価格	19,800円	24,800円
スタンドセット価格	21,300円	26,300円
スタンド単品価格	2,500円	
測定	体温	体温/皮膚表面
単位	摂氏(°C)	摂氏(°C)/華氏(F)
記録	1×メモリー	99×メモリー
測定音	ONのみ	ON/OFF
測定部位(測定距離)	額(1~3cm)	額/皮膚表面(1~3cm)
測定誤差・測定範囲	±0.2℃(32.5~42.0℃)	
使用環境	15~40℃、85%RH以下(結露しないこと)	
LCD (バックライト付)	測定音、バッテリーインジケータ、摂氏華氏、メモリーNo.測定温度、測定モード	
電源・測定回数	単四アルカリ電池2本・8,000回	
寸法・重量	42(幅)×145(高)×47(奥行)mm 130g(電池含む)	
安全性適合規格	IEC60601-1、内部電源機器B形	
EMC	IEC60601-1-2:2001	
医療機器認証番号	225ADBZX00040000	
クラス分類	クラスII (管理医療機器)	



JAN 01・BG: 4582320393012 01・CG: 4582320393021 01・PK: 4582320393030 01・YL: 4582320393049
99・BG: 4582320394011 99・CG: 4582320394020 99・PK: 4582320394039 99・YL: 4582320394048



製品紹介
パルスオキシメータ
PuroRi
7165

あうる⁺ medical 01304
株式会社 あうる
〒279-0012
千葉県浦安市入船 3-70 A4-1
TEL: 047-374-3100
FAX: 047-350-3609
http://medical.owlowl.co.jp

イージーテム

皮膚赤外線体温計

HPC-01

簡単^約！秒測定！ 非接触だから簡単温度測定。
充実の機能。



**介護や家庭で
毎日検温**

おでこで測れるので脱衣不要。
手間がかかりません。

**赤ちゃんや
小さいお子様に**

起きていても寝ていても楽に
測定できます。

**体に触れずに
約1秒測定**

素早く簡単検温。
的確な処置への第一歩です。

イージーテム

皮膚赤外線体温計 HPC-01



非接触だから安全温度測定。充実の機能。



非接触だから衛生的に体温測定ができます。



約1秒ですばやく測定ができます。



10件の測定結果を保存できます。



30秒間操作がない場合は自動で電源がOFFになります。

口腔式体温計及び耳式体温計に比べ、非接触型の体温計ですので、不快感や感染の危険性が少なく、簡単に正確な体温測定ができますので、特に子どもの体温測定に適しています。

特徴

- 肌に触れずに測定できます。衛生的な非接触型測定です。
- 額等の皮膚の赤外線放射量を測定して体温を推定します。
- 過去10回分の測定結果を記憶します。
- 30秒間操作しないと自動的に電源が切れる省エネ設計です。
- 軽くて小さく携帯に便利です。

使用方法

測定方法

- ① (測定) ボタンを押します。
- ② (額) アイコンが液晶画面に表示されます。
- ③ 額の中央から約2~3cm離れたところで部位に対して垂直にして (測定) ボタンを押します。
- ④ (測定) ボタンを押した後に“ピピッ”と音が鳴るまで体温計と額の距離を維持します。
- ⑤ 液晶画面に表示された体温を確認します。
- ⑥ 再測定する場合には液晶画面に②のように表示させた後に③~⑤までの過程を繰り返します。
- ⑦ 体温を測定した時に38.1~38.9℃では“ピピ”という警告音が3回鳴り、39℃以上になると“ピピピピ”という警告音が3~4秒間鳴ります。(サイレントモードになっている場合は鳴りません。)

測定終了後は自動的に測定結果を保存します。

mem (メモリー/モード切換え) ボタンを押すと、過去10回分の測定結果を見ることができます。

本製品をご使用前に添付文書および取扱説明書をよくお読み下さい。

④ (測定) ボタンを押します。

スイッチオン

液晶画面に表示された測定値を確認します。

36.5°C

測定部位 (おでこなど) から2~3cm離れたところで部位に対して垂直にして (測定) ボタンを押します。押した後に“ピピッ”と音が鳴るまで体温計と測定部位の距離を維持します。

ピピッ

mem (メモリー/モード切換え) ボタンを押すと過去10回分の履歴を見ることができます。

MEM 36.5°C

付属機能としての便利な使い方

(測定) ボタンを押した後に mem (メモリー/モード切換え) ボタンを3秒以上長押しすると (メモリー/モード切換え) ができます。モードの切換えにより物の表面の温度を測定することができます。表面が熱いもの、哺乳瓶やコーヒーなどのホット飲料、お風呂の表面温度の測定に便利です。



個包装サイズ	個包装重量	JANコード
180mm×125mm×40mm	185g	4 987340 300280

製造販売業者 原沢製薬工業株式会社

販売代理店 株式会社あうる 〒104-0041 東京都中央区新富1-4-5 東銀座ビル2F
TEL/FAX:03-5542-0554

GP1M35②

THERMOFINDER Pro

業務用

非接触式赤外線体温測定器
サーモファインダーPro

ピッと触れずに瞬間測定

医療現場を進化させる
プロ仕様多機能体温計。



欧米、アジア諸国で50万台超の実績を持つ
非接触式赤外線体温測定器「サーモファインダー Pro」。
優れた操作性で、一步先を行くプロ仕様多機能体温計。



体温計を首から下げられるよう、ストラップ、ストラップ・カバーも販売しています(別売りとなります)。

●ストラップ、ストラップ・カバー(セット)
メーカー希望小売価格 1,000円(税抜)

※ストラップは写真イメージと異なることがあります。

メーカー希望小売価格
31,900円(税抜)



使用方法

1

『START』ボタンを押し電源を入れる。



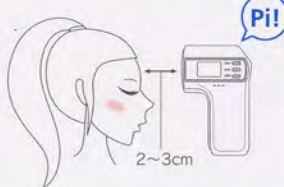
2

『MOD』ボタンを押し、体温計モード設定(●)マークになっていることを確認する。



3

額の中心から2~3cm離し、『START』ボタンを押し。計測終了を知らせる「ピー音」が鳴り、測定温度がディスプレイに表示される。
1分後ボタン操作がない場合、電源は自動的にOFFになる。



*その他、ご利用には環境に応じた注意点があります。

【製品仕様】

測定方式 ● 赤外線測定、非接触測定
周囲温度範囲 ● 15~40℃、湿度90%以下
測定距離 ● 対象物(額など)の中心から2~3cm
測定範囲 ● 体温計モード: 34.0~42.5℃
温度計モード: 15.0~60.0℃
最大許容誤差 ● 体温計モード: ±0.2℃(35.5~42.0℃)
±0.3℃(34.0~35.4、42.1~42.5℃)
温度計モード: ±0.2℃(35.5~42.0℃)
±0.3℃(22.0~35.4、42.1~42.5℃)
±1.0℃(15.0~21.9、42.6~60.0℃)

測定時間 ● 継続使用において2秒以内
表示単位 ● 0.1℃
メモリ機能 ● メモリ保存最大32件(体温計モードのみ保存)
バックライト機能 ● 測定後3秒間点灯、自動消灯
省電力機能 ● 使用后1分経過で自動電源遮断
付属品 ● 本体(1)、ホルダー(1)、取扱説明書(1)、
添付文書(1)、単4形乾電池(2)
定格電源電圧 ● 直流電源 3V(単4形 1.5V乾電池2個)
サイズ ● 63mm(W) x 42mm(D) x 103mm(H)(ホルダー含まず)
重量 ● 120g(ホルダー、電池含まず)

製品特長

医療現場で役立つ多様な機能。



操作音のON/OFFが選択できる。



バックライト付き液晶ディスプレイ。



1分間操作しないと自動で電源がOFF。



摂氏/華氏の表示が選択できる。

アフターサービス

通常のご使用において万が一、不具合が発生した場合は、お買い上げから1年間無償修理致します。
また、修理している間にも検温業務が出来るよう、速やかに*代替機を送付致します。
アフターサービスのお問い合わせは総販売元(株)MISORAまで。

※ 午前中に受付(9~12時)*当日中に発送。

午後には受付(12~18時)*翌日に発送。

●医療機器製造番号: 22400BZX00011000 / 欧州CE認証取得 / 韓国KFDA認証取得 / 米国FDA認証取得 / 米国特許出願

〈製造元〉

HuBDIC | HuBDIC.CO.,LTD.
Human Buddy Design Idea Company

〈製造販売元〉

株式会社 HuBDIC-Global

〈総販売元〉

MISORA 株式会社 MISORA
東京都中央区日本橋筋崎町16番1号 東益ビル5階 TEL: 03-6231-1241
受付時間: 9:00~18:00(土・日・祝祭日を除く)
[URL] <http://mi-sora.co.jp/>

〈ご用命は〉

あうる⁺medical

株式会社 あうる

〒279-0012
千葉県浦安市入船 3-70 A4-1
TEL: 047-374-3100
FAX: 047-350-3609

<http://medical.owlowl.co.jp>

非接触型体温計です。

精確性±0.2℃!

●クラスII製造販売承認取得。

※±0.2℃に収まっていることが、
本承認取得の要件となっています。

※±0.2℃は、体温が35.5~42.0℃の場合です。

心と
すべての医療現場に。



りとなります。

ご利用者の声

清潔安全ですね!

- 現在使用している体温計は滅菌できないので、感染リスクの低減になりました (医師)
- アトピーの方は腋窩で検温できず困っていました (看護師)
- 皮膚悪性腫瘍で、腫瘍がびらん化して感染症を伴っている患者さんは、出血しているびらんからの細菌・ウイルス感染が心配なので困っていました (医師)

簡単ですね!

- 誰にでもできるボタン操作ですぐに使えました (看護師)
- 脱衣の必要がなく女性にも優しいですね (看護部長)
- 清拭が簡便になりました (看護師)
- 高齢者の腋窩で検温できず困っていました (医師、看護師、介護士)
- 入院中の夜間の検温を、患者さんを起こさずに、しかもすばやく検温できるので、病棟ナース・患者さんの負担が減りました (医師)
- 不穏な患者さん、その他精神科の患者さん、認知症の方、精神的にナーバスになっている方、幼少児は、ちょっとした検温ですら負担になっていましたが、これで楽になりました (医師)

早いですね!

- 一瞬で終わってしまい患者さんがビックリしていました (看護師)
- 泣いている赤ちゃんにもピッと一瞬。お母さんも安心していました (看護師)
- 業務効率が格段に上がりました (理事長)
- 30分かかっていた朝の検温が5分で済むようになりました (院長)
- 集団検診の際の体温測定の時間が大幅に短縮されました (医師)
- 冬季はインフルエンザなどの感染症の増加に伴い、外来で検温することが多いので、助かりました (医師)
- 寒い季節に着込んだ子供や高齢者の検温は大変でした (医師)

時代は「非接触型」へ

サーモファインダーProは、感染予防と、業務効率、患者満足の向上を重視した業務用非接触型の中心にかざしてボタンを押すだけの簡単操作なので、検温が難しい患者さんでもスピーディで安全に測定することが可能になりました。

測定時間が早い!

- 検温時間は約2秒。
- 多忙な医療の現場に最適。

清潔安全!

- 非接触なので感染リスクの低減に。

かんたん測定!

- 誰にでもできるボタン操作。
- 脱衣の必要がなく女性患者にも優しい。
- 子供や高齢者など腋窩での検温がむずかしい患者さんにも。

リスクに触れない安心
瞬間検温をすべ



サーモフォーカス[®]プロ

<http://www.nihontecnimed.com>

皮膚赤外線体温計

額から体温を直ぐに測定

わずか3秒測定!
簡単 ● 安全 ● 非接触式のため清潔
誤差わずか±0.2°C



全年齢層に適応



スクリーニングと毎日の使用に

世界最先端の 非接触型皮膚赤外線体温計



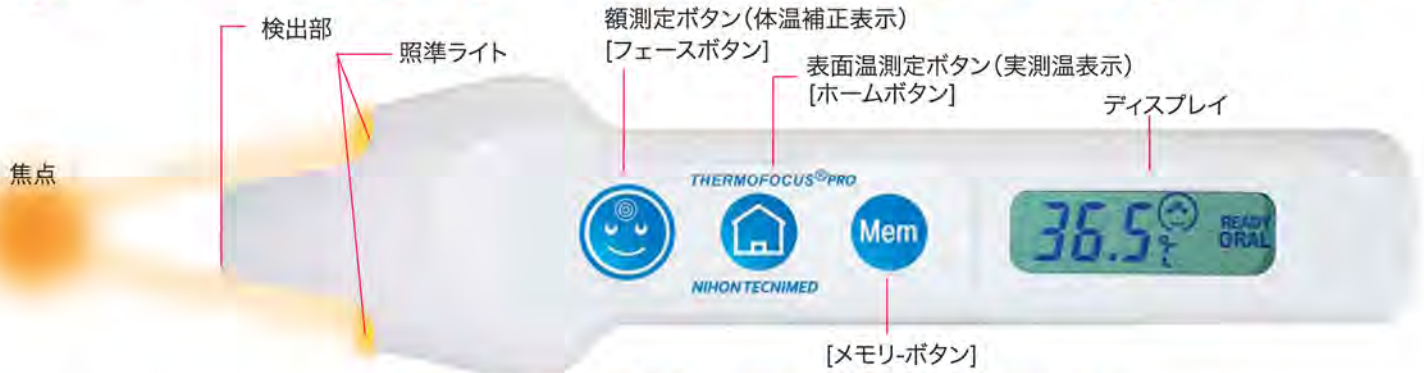
ストラップ付き

新たな特徴

- クイック校正機能
- 3種の体温モード設定機能
(舌下温・腋窩温・直腸温)
- オートパワーオフ機能
- メモリー機能



サーモフォーカス[®]プロ



フェイスボタンを押すと照準ランプが点灯します。
額の中央で二つの丸い光線が一点になるまで合わせます。
ボタンを離すと、ディスプレイに測定結果が表示されます。

正確 誤差わずか ±0.2°C **スピーディー** わずか3秒測定! **LED** 目に安全なLEDを使用 **清潔** 非接触型のため清潔

動作原理

表面温測定は、人体表面から出ている5~14μmの赤外線を検出部でとらえ、また内蔵サーミスターで室温を測定し、その2つのデータから体表温度に変換し表示します。体温補正表示は、額の表面温をもとに内蔵されているデータテーブルを用い変換補正を行い表示します。

QCSを使うと待つ必要がなく即測定可能

サーモフォーカスプロは、緊急時、パンデミック時、又は直ぐ測定する必要がある時に、QCSで周辺温度を体温計に自動セットするだけで即座に使用できます。サーモフォーカスプロは、周辺温度と同じ温度になるまで待つ必要はありません。

メモリー機能

サーモフォーカスプロは、9個の測定値を保存できます。また、“メモリーボタン”を押すだけで簡単にメモリーを呼び出せます。

自動的に電源をオフ

サーモフォーカスプロは、電源のオフが設定できます。使用後に電源をオフにするか、或いは使用後約4時間で電源をオフにするかを設定でき、電源を節約します。



アジアの空港での使用

非接触型のため、インフルエンザ、麻疹、MRSAなどの感染症の際に汚染の危険を少くします。SARS 流行時には多くの国で使用されました。

3種の体温設定が可能

液窩温(日本の標準測定法)、舌下温(世界の標準測定法)、直腸温(深部体温に最も近い温度)の中で測定したい予測モードを簡単に設定できます。額は体温変化を測定するのに理想的な測定部位です。

主な仕様

項目	仕様
体温測定範囲	34.0~42.5°C (フェイスボタン)
表面温測定範囲	1.0~55.0°C (ホームボタン)
使用環境温度	16~40°C 30~85%RH(ただし結露なきこと)
表面温度の測定	1.0~55.0°C 30~85%RH(ただし結露なきこと)
周辺温度の表示	5°C~40°C
最小表示単位	0.1°C
精度	±0.3°C (34.0~35.9°C) * ±0.2°C (36~39°C) * ±0.3°C (39.1~42.5°C) * ±1.0°C (42.3~55°C) ±0.3°C (20.0~33.9°C) ±1.0°C (1.0~19.9°C) (備考) *: ASTM E 1965-98に適合
照準ライト	色のついた2個のLEDによる
ライト点滅	検温中は照準ライト点滅で告知
警報機能	電池切れマーク、使用温度範囲外表示、電磁場影響の表示、自動的安定化 (AQCS), 時間表示
測定	2~3秒で測定を完了し表示する
電池交換	単4アルカリ電池4本交換可能、DC 6V
外形寸法	長さ156mm x 高さ40mm x 厚さ22mm
重量	90g (電池を含む)

電磁両立性 (EMC) は、EN60601-1-2:2001 に適合

製造販売元/輸入元

株式会社 日本 テクニメッド

www.nihontecnimed.com

〒150-0001 東京都渋谷区神宮前6-33-5 マンション原宿202

Tel: 03-5468-6573 Fax: 03-5468-6574

Email: info@nihontecnimed.com



お問合せ先:

あうる⁺medical

株式会社 あうる

〒279-0012

千葉県浦安市入船 3-70 A4-1

TEL : 047-374-3100

FAX : 047-350-3609

http://medical.owlowl.co.jp

簡単!!
スピード
計測

NEW

ママタッチ

皮膚赤外線体温計

デコ
DECO



軽量
72g

1秒
計測



希望小売価格 ¥8,400(税込)

赤ちゃんの健康のために・・・

ママタッチ DECO で毎日お熱を測りましょう

★ママタッチ DECO(デコ)での計測方法

1. おでこにあてて SCAN ボタンを押して下さい。

2. SCAN ボタンを押しながらおでこの端から端へ移動させて、SCAN ボタンから指を離します。



注意

ピタッと隙間なく当てて下さい!



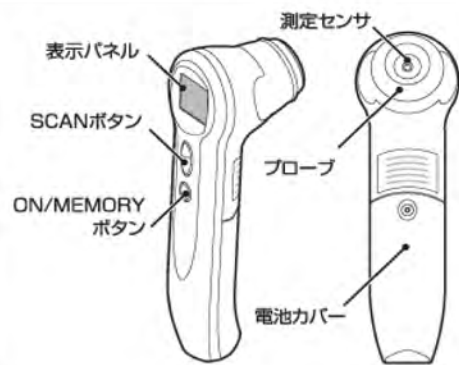
注意

前髪の上から

汗・水分



検温結果は38℃以上です。 → **Hi** **°C**
検温履歴を表示しています。 → **M**
履歴番号 → **2**
検温結果は23℃~37.9℃です。
電池の残量が少なくなっています。 → **Q**
検温が終了しました。 → **Q**



【仕様】

名称
一般の名称
医療機器分類
電源
電撃保護
電池寿命
測定方式
測定部位
表示温度
表示温度範囲
最大許容誤差

使用環境
保管環境
本体重量
外形寸法
付属品

医療機器認証番号
検温履歴記録数

ママタッチ DECO S-701

皮膚赤外線体温計

管理医療機器

リチウム電池 CR2032(DV3.0V)

BF 形装着部

約 5000 回

赤外線式

額

舌下補正温度

23.0℃~ 44.0℃ (最小表示 0.1℃)

±0.2℃(35.0℃~ 42.0℃)

±0.3℃(35.0℃未満、42.0℃超過)

10℃~ 40℃、95%RH 以下 (結露無きこと)

-20℃~ -60℃、95%RH 以下 (結露無きこと)

約 72 g (電池含)

長さ 149× 幅 44× 厚さ 54mm

リチウム電池 CR2032 お試用 (本体装着済) ×1 個

予備電池 ×1 個、取扱説明書 (品質保証付)、添付文書

224ALBZX00030000

10

販売店

 あうる⁺ medical

株式会社 あうる

〒279-0012

千葉県浦安市入船 3-70 A4-1

TEL : 047-374-3100 FAX : 047-350-3609

http://medical.owlowl.co.jp



サーモフォーカス[®]プロ

新

ビジオフォーカス[®]

VISIOFOCUS[®]

医療機器承認番号:22100BZX00092000

非接触式体温計

皮膚に触れずに測定し、即、体温を額に投影

正確

迅速

スマート

便利

清潔



次世代型体温計



その他、空港・港湾検疫、救急医療、感染症流行時等、多くの場面で活躍します。

www.nihontecnimed.com



サーモフォーカスプロ

ビジョフォーカス[®]



正確

精度 ±0.2°C

ASTM E 1965-98に適合

ビジョフォーカスでは3種類の
体温測定モード設定が可能
腋窩温:日本の標準測定部位の体温
直腸温:深部体温に最も近い体温
舌下温:欧米の主な測定部位の体温

クラスII「管理医療機器」

スマート

ビジョフォーカスは、赤外線
テクノロジーを駆使して、身体や
皮膚表面から放射される赤外
線熱量を測定します。毎回1/100秒
毎に125回の連続測定を行い、
感知した赤外線熱量を、体温や皮膚
表面温度に変換します。この時、
正確で再現性のある測定を行う
には「照準ライト機能」が
不可欠です。



額にダイレクト表示

清潔

ビジョフォーカスは非接触式体温計
です。肌に触れることなく測定
できるため二次感染の恐れもなく、
また一回毎に消毒を行う必要も
ありません。

迅速

ビジョフォーカスは、最先端の技術を
駆使し体温を瞬時に額に映し出します。
体温や表面温度を直接目の前で見る
ことができ、しかも一秒とかかりません。
簡単に、速やかに体温を知ることができ、
とても便利です。

便利

1台で5台分の働き!
ビジョフォーカスは単に体温を
測定するだけではありません。
皮膚表面温度、物体の表面温度、
液体の表面温度の測定にも使用
できます。また、室温を自動的に
検知し表示します。

仕様	
体温測定範囲	34.0~42.5°C
使用環境温度	16~40°C
表面温度の測定範囲	1.0~55.0°C
周辺温度の表示	5°C~40°C
最小表示単位	0.1°C
精度	±0.2°C (36~39°C) * ±1.0°C (42.3~55°C) ±0.3°C (34.0~35.9°C) * ±0.3°C (20.0~33.9°C) ±0.3°C (39.1~42.5°C) * ±1.0°C (1.0~19.9°C) (備考) *: ASTM E 1965-98に適合
測定	2~3秒で測定が完了し、表示する
計測時間	1秒以内
照準ライト	色のついた2個のLEDによる
機械的耐衝撃	ASTM基準に適合 (JIS T1140:2005に適合)
LEDライトの安全性	IEC60825-1に適合
EMC	EN60601-1-2:2001に適合
ライト点滅	検温中は照準ライト点滅で告知
電池交換	電池交換可能
電源	DC6V、単4形アルカリ乾電池4個
外形寸法	144mm(キャップを含む長さ)x43.5mm(幅)x21.5mm(厚み)
重量	98g(電池を含む)
付属品	単4形アルカリ乾電池4個、取扱説明書 (保証書付き)、添付文書、クイックガイド、 ストラップ、専用ケース

医療機器承認番号: 22100BZX00092000

斬新なデザイン

ビジョフォーカスはお使いになる方
の立場に立ってデザインされています。
持ちやすく使いやすい、定評ある
イタリアのデザインです。



ビジョフォーカス、ストラップ、専用ケース



製造販売元

株式会社日本テクニメッド

〒153-0064 東京都目黒区下目黒六丁目19番15号

Tel. 03-3716-1411 Fax. 03-3716-1412

email: info@nihontecnimed.com



お問合せ先:

あうる⁺ medical

株式会社 あうる

〒279-0012

千葉県浦安市入船 3-70 A4-1

TEL : 047-374-3100

FAX : 047-350-3609

http://medical.owlowl.co.jp